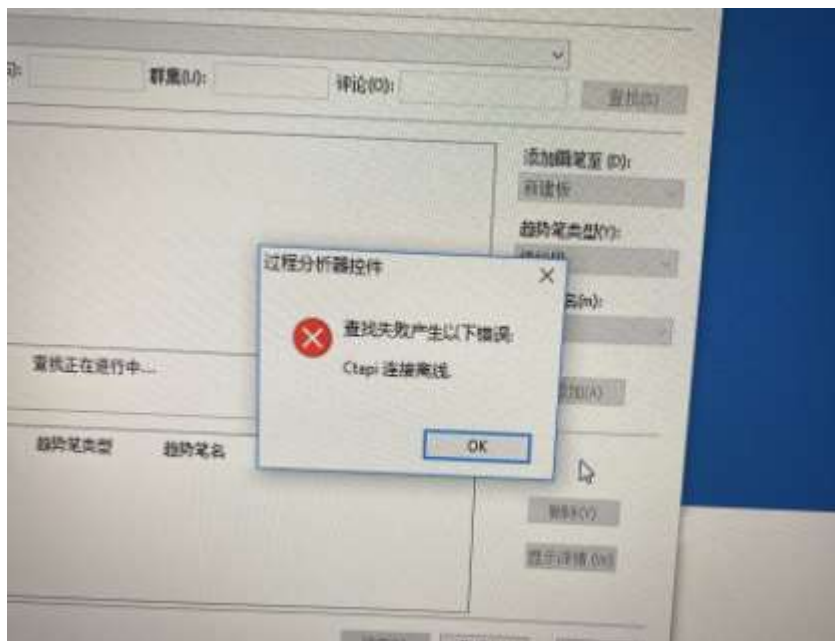


## PSO2020 过程分析器查找标签报错“Ctapi 连接离线”

### 问题描述:

PSO2020 过程分析器查找标签报错“查找失败产生以下错误: Ctapi 连接离线”



### 解决方案:

该报错是由于工程用户管理中创建了用户名为“User”的用户，建议删除该用户或者更改该用户名称。